



HÜSEYNÎ İLÂHİ

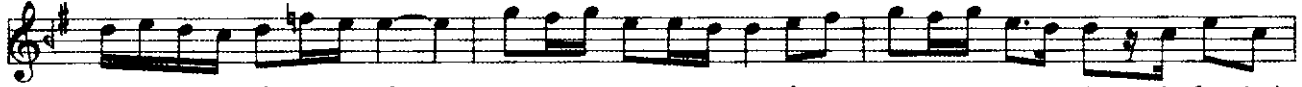
BİL DÜ CİHAN İÇİNDE

Göfte : ' Nûzûlî '
Musikata Hâlevî El.
Beste : ?

Usûl : Sofyan



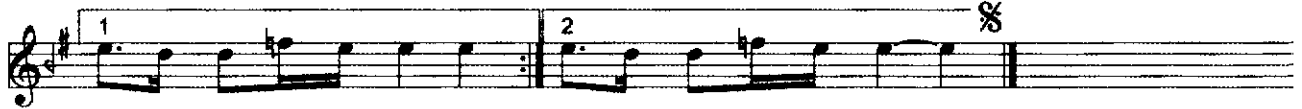
Bil dü ci - hân i - çin - - - de Lâ ma' - bû - de
Mü' - mi - nin kal - bin be - - - zer Mün - kî - rin bağ -
On - dan gay - ra ol - ma bend Bu yet - mez mi



il - lâ Hû Kev - nü me-kân i - çin - de (e-fen-dim)
rin e - zer Eş - yâ - ya kıl - dım na - zar (e-fen-dim)
câ na pend Der Nû - zû - lî - i derd - mend (e-fen-dim)



Lâ mak - sû - de il - lâ Hû Hak-(kî) Lâ i - lâ - he
Lâ mev - cû - de il - lâ Hû Hak-(kî)
Lâ mes - cû - de il - lâ Hû Hak-(kî)



il - lâ - - lah Hû il - lâ - - - lah

Bil dü cihân içinde
Lâ ma'bûde illâ Hû
Kevn ü mekân içinde
Lâ maksûde illâ Hû

Mü' minin kalbin bezer
Münkirin bağrın ezer
Eşyâya kıldım nazar
Lâ mevcûde illâ Hû

Sekiz cennet ü tamu
Mahv oldu cümle kamu
Aç gözünü ey amû
Lâ matlûbe illâ Hû

Âşikâre vü nihân
Cümlesi oldu âyân
Bu dem bu sözüm hemân
Lâ meşhûde illâ Hû

Ondan gayra olma bend
Bu yetmez mi câna pend
Der Nûzûlî-i derdmend
Lâ mescûde illâ Hû

İsmail Koral